



 **SPORT
COURT**
OUTDOOR-SPORTBÖDEN

Sport Court®
Outdoor-Sportfliesen

Gerflor®



Inhaltsverzeichnis

- 04. Gerflor, der Boden für Champions
- 06. Partner internationaler Sportverbände
- 08. Entwickelt für eine Vielzahl von Anforderungen und Sportarten
- 10. Powergame+ Fliese und Zubehör
- 12. Optimale Bespielbarkeit und Sicherheit
- 14. Individualisierbar: Gestalten Sie Ihr Feld mit Ihrem Vereinslogo
- 16. Multisport-Lösung
- 18. Schnelle und wirtschaftliche Lösung
- 20. Standard Spielfeld Layouts

Gerflor, der Boden für Champions

Dank seiner 4 Sportmarken ist Gerflor jährlich Partner von rund 50 internationalen Sportveranstaltungen. Jeden Tag spielen ca. 30 Millionen Kinder auf einem Gerflor Sportboden auf einem der 100.000 ausgestatteten Sportplätzen und Turnhallen weltweit.



Gemeinsam mehr als Sport erleben!

PowerGame+ bietet die perfekte Lösung, sowohl für die Renovierung bestehender als auch den Bau brandneuer Outdoor Sportfelder. Das innovative Klickfliesensystem ermöglicht eine einfache und schnelle Verlegung. Für eine Vielzahl von Sportarten entwickelt, ist es der ideale Bodenbelag im Freien für jede Art von Ballsport, für Kinder bis hin zum Profispieler.





**CONNOR
SPORTS**

Sportliches Holzparkett

Connor Sports® wurde 1872 in den USA gegründet und ist der Marktführer für mobile und permanente Sportböden aus Holz. Bis heute sind Connor Sports® und die amerikanische Basketball-Liga NBA® eng miteinander verbunden.



TARAFLEX®

Vinyl-Indoor Sportboden

Mit Taraflex® verfügt Gerflor über einen punktelastischen Vinyl-Sportboden der Spitzenqualität. 1947 war Gerflor einer der Pioniere in der Entwicklung von synthetischen Bodenbelägen – gut 70 Jahre später ist Taraflex® heute weltweit Marktführer bei Indoor-Sportböden. Mit einem breit gefächerten Produktportfolio bietet Gerflor die perfekte Bodenlösung für alle Sportarten und Sportevents. Die Spezialbeläge kombinieren Schutz und Sicherheit mit funktionellen Eigenschaften für den Schul-, Freizeit- und Profisport.



DLW® Sports Linoleumbeläge

Die unter der Marke DLW® Sports angebotenen elastischen Linoleum-Sportböden sind durch den Einsatz natürlich nachwachsender Rohstoffe sehr nachhaltig und 100 % „Made in Germany“. Neben den hervorragenden sporttechnischen Eigenschaften zeichnen sie sich durch eine hohe Beständigkeit gegenüber rollenden Lasten aus. Zudem überzeugen DLW® Linoleumbeläge durch ein großes Farbspektrum für alle Designs und Ausstattungswünsche und sind besonders wirtschaftlich und pflegeleicht.



Starke Partner

Weltweit führender Anbieter von Outdoor-Sportcourts

Gerflor ist seit vielen Jahren etablierter Partner von Sportverbänden. Spielfelder werden so konzipiert, dass sie die Besten Spiel- und Sicherheitsbedingungen für Sportler ermöglichen. Bodenlösungen von Grflor sind ideal für permanente und mobile Installationen.

Seit 1974,
wurden

100 000

Fliesen verlegt

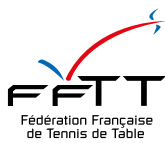




Photo Credit: Floorball Deutschland / Streetfloorballtour 2023



Multisport: entwickelt für eine Vielzahl von Sportarten

Die SportCourt-Spielflächen sind für unterschiedlichste Sportarten entwickelt. Es gibt zahlreiche Anwendungsmöglichkeiten, permanente Installationen für den täglichen Gebrauch für Vereine und öffentlichen Räumen bis hin zur temporären Lösung für Veranstaltungen und Events.



Outdoor-Schulspielfelder (Murmeln, Gänsespiel, Damespiel, kleine Pferde, ...)



Schulhof



Temporäre Wettkämpfe, Veranstaltungsplätze



Öffentlicher Court



EX3
RUSSIA **09** **03:57**
5
T+TISSOT
SWISS WATCHES SINCE 1853



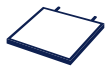
PowerGame+

Der Outdoor-Belag für Sportflächen



UV-Schutz

Sehr gute Farbbeständigkeit



Sehr gute Haltbarkeit

Verstärkte Verbindungsösen

Stabilität und Langlebigkeit:
kurze Auf- und Abbau Zeiten,
Sicherheit für Spieler



Optimale Sicherheit

Gitterdesign

Eine doppelte Gitterstruktur für
ein schnelles Trocknen der Oberfläche



Oberes Gitter

für eine bessere Wasserableitung



Unteres Gitter

um Wasseransammlungen zu vermeiden



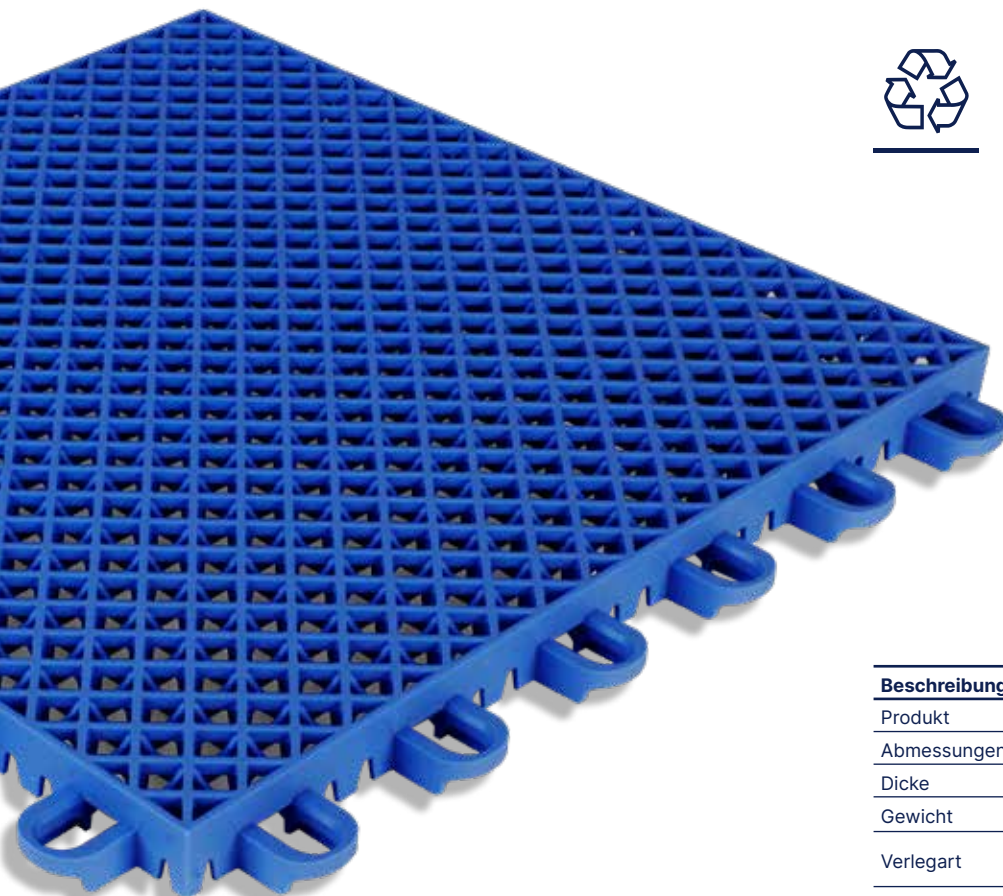
MADE IN
FRANCE

Hergestellt in Frankreich

kurze Transportwege, Reduzierung
des CO₂-Fußabdrucks



100% Recyclebar

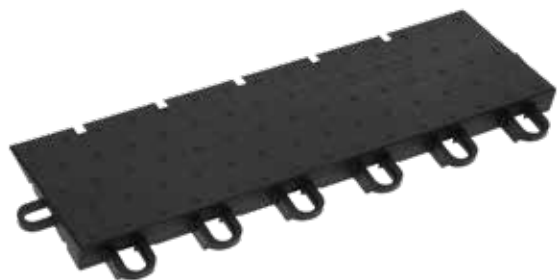


Beschreibung		
Produkt	-	Fliesen für den Außenbereich
Abmessungen	mm	305 × 305
Dicke	mm	19
Gewicht	g/m ²	3480
Verlegart		lose verlegbar/ Verankerung möglich
Verpackung	Karton	40 Fliesen pro Karton = 3,72 m ²
Kompatible Produkte		Abschlussprofile aus Polypropylen

Abschlussprofile

Polypropylen Profile

Ideale Lösung für temporäre Installationen



Profil: Edge Female

30,5 x 9,5 x 1,9 cm



Profil: Edge Male

30,5 x 9,5 x 1,9 cm



Corner

9,5 x 9,5 x 1,9 cm

Sicher spielen

Auf Hartplätzen werden die Gelenke stark beansprucht und das Verletzungsrisiko ist höher. PowerGame+ Sportflächen bieten optimalen Spielkomfort und sorgen für die Sicherheit der Sportler, unabhängig von ihrem Leistungsniveau.

PowerGame+ ist die ideale Lösung im Vergleich zu asphaltierten Spielflächen:

- Hohe Fliesenstabilität für eine hervorragende Ballreflexion
- Sehr gute Wasserableitung für schnelles Trocknen des Platzes nach Regen

 **Ausgezeichnete
Energierückgabe**

10%

**Reduzierte
Muskelbeanspruchung**

 **Bessere Dämpfung
beim Laufen**

20%

Verringerung von
Erschütterungen

 **Erhöhte
Laufgeschwindigkeit**

10%

Leistungssteigerung

 **Prävention von
Verletzungsrisiken**

Reduzierung der Schienbeinbelastung



**Mehr Spielkomfort, weniger
Ermüdungserscheinungen
und damit ein geringeres
Verletzungsrisiko**



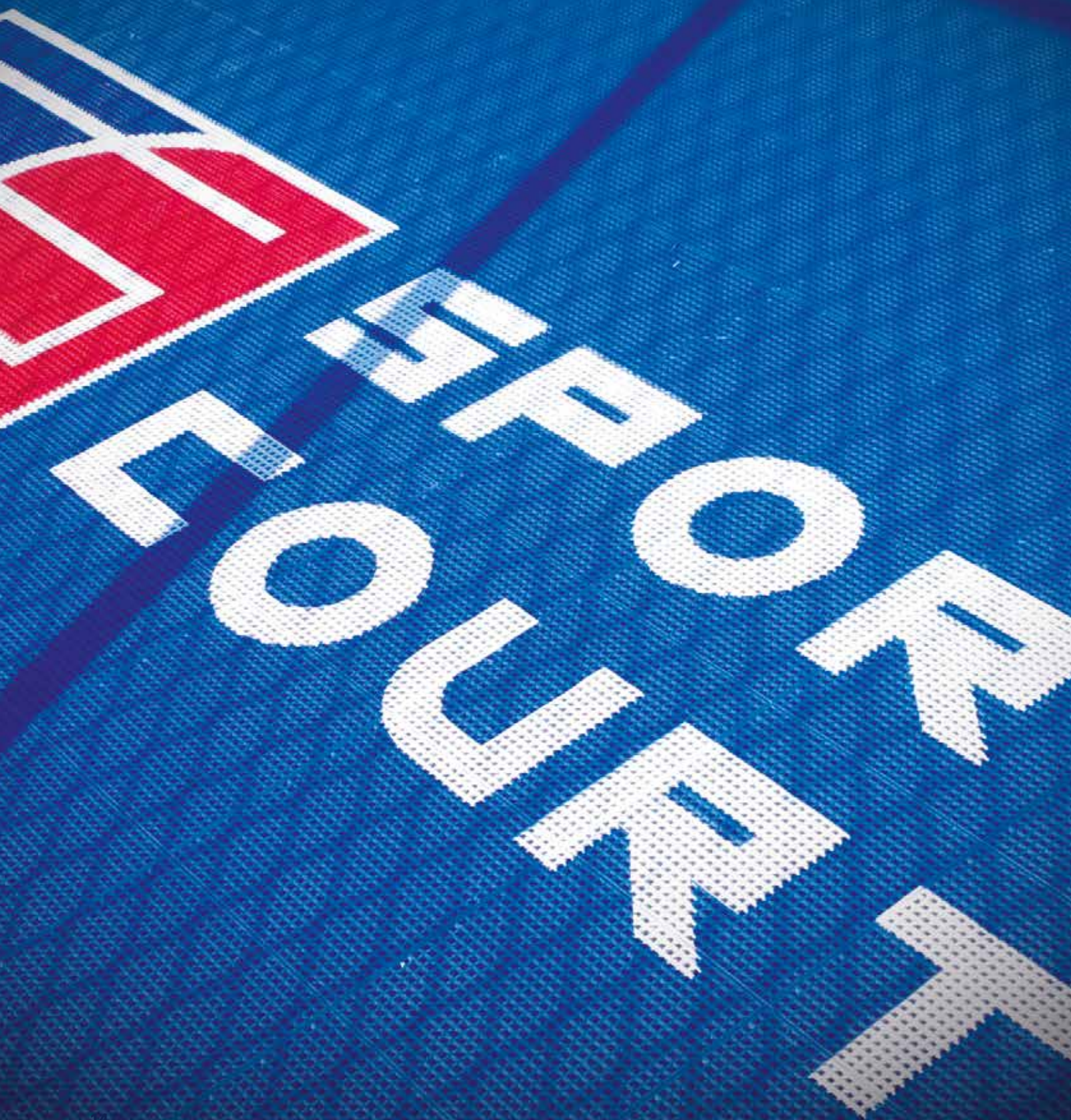
- Reduzierte Mechanische Belastung
- Weniger Erschütterungen
- Geringere Belastung beim Spielen
- Vermindertes Risiko von Verletzungen durch Überanstrengung



«Mit Hilfe der Studie konnten wir nachweisen, dass der Sport Court® PowerGame+™-Sportboden Stöße und Muskelermüdung beim Spielen im Vergleich zu einem Betonboden reduziert. Es wurde eine signifikante Reduzierung der Muskelaktivität bei gleicher Leistung beobachtet sowie eine Verringerung des Muskelschwingverhaltens bei Stößen. Mit Sport Court® Outdoor-Fliesen werden also die mechanische Belastung und damit das Verletzungsrisiko für die Spieler deutlich reduziert »

Joakim NOAH,
Direktor der Forschungsabteilung des
Hochschulübergreifenden Labors
für Biologie und Motorik.

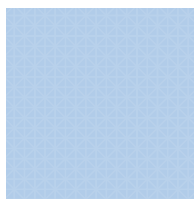
**Individuelle Gestaltung,
z.B. mit Logo**



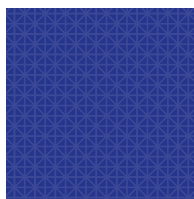
Für ein einzigartiges Spielfeld

Aus einer Palette von 10 UV-beständigen Farben können auf vielfältige Weise das Design der Sportplätze nach verschiedenen Wünschen gestaltet werden – zum Beispiel individuell in den Farben eines Unternehmens oder Vereins.

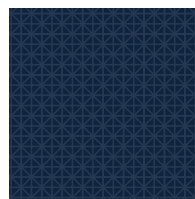
Farbauswahl



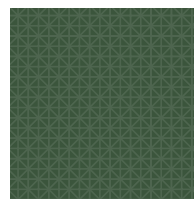
0033 Steel Blue



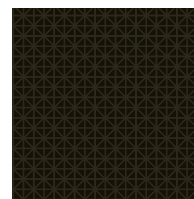
0005 Bright Blue



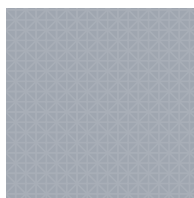
0009 Dark Blue



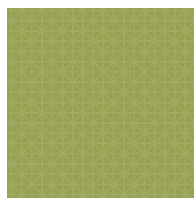
0014 Green



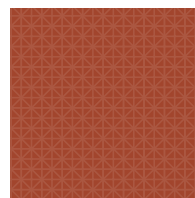
0003 Black



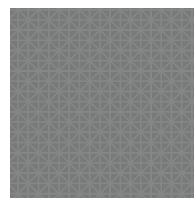
0013 Gray



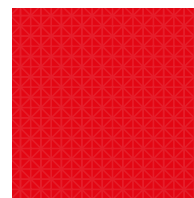
0016 Kiwi



0035 Terracotta



0012 Granite



0006 Bright Red



Leicht anwendbare Spielfeldmarkierungen.

Multisport-Lösung



Für alle Sportarten geeignet

Ballrückprall und Trittsicherheit für die Ausübung anspruchsvollen Sportarten.



Geringe Instandhaltungskosten

Hohe Wirtschaftlichkeit durch einfache Verlegung und Pflege.



Geringe Lärmbelästigung

Im Vergleich zu Beton oder Asphalt gedämpfte Aufprallgeräusche von Bällen und Spielern.



Unmittelbare Nutzung des Spielfeldes

Der Platz ist schnell aufgebaut und sofort nutzbar, sobald die letzte Fliese eingeklickt wurde.



Schnelle Sanierung

Schnelle Verlegung und leichte Renovierung. Langjährige Nutzung, 15 Jahre Garantie.



Ein heller Boden für den Sommer

Farben die keine Wärme speichern, sorgen für mehr Spielkomfort auch an heißen Tagen.



Streetfloorball



Schule



Volleyball



AirBadminton



Tennis

Photo Credit: Amélie Laurin / FFT



Futsal



Tischtennis



Basketball



Rollstuhlsport

Einfache und wirtschaftliche Lösung

Schnelle Sanierung

Alte Asphaltplätze in nur einem Tag neu und schön gestalten

Die klickbaren PowerGame+ Fliesen lassen sich leicht verlegen und verleihen vernachlässigten Spielfeldern im Handumdrehen ein zweites Leben!

Das PowerGame+ Klicksystem sorgt für eine verbesserte Haltbarkeit der Spielfelder.



Vorher



Nachher

Ein Spielfeld von
1000M²



Schnelle Montage innerhalb eines Tages
Nur begrenzte Sperrung des Arbeitsbereichs
Baustelle ohne Lärmbelästigung

Direkt nach der Installation kann die Fläche für sportliche Aktivitäten genutzt werden.



Vorher

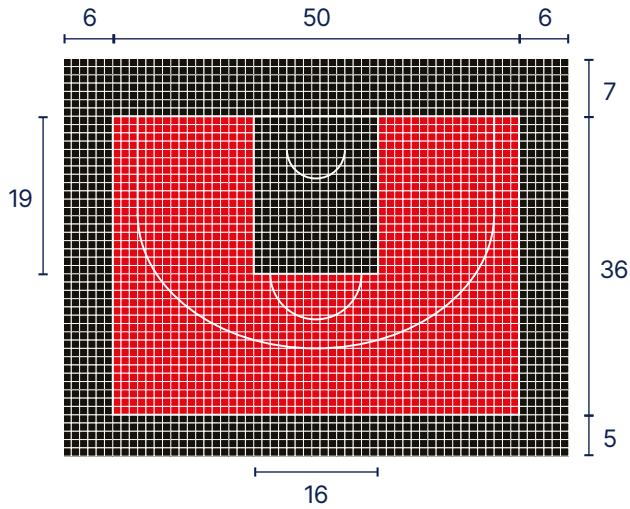
Nachher

Geringe Instandhaltungskosten

Das Spielfeld muss nicht wie bei einem Kunstrasenplatz besandet werden. Laub und andere Rückstände werden durch das Regenwasser unter den Fliesen weggespült.

Standard Spielfeld Layouts

Basketball 3X3

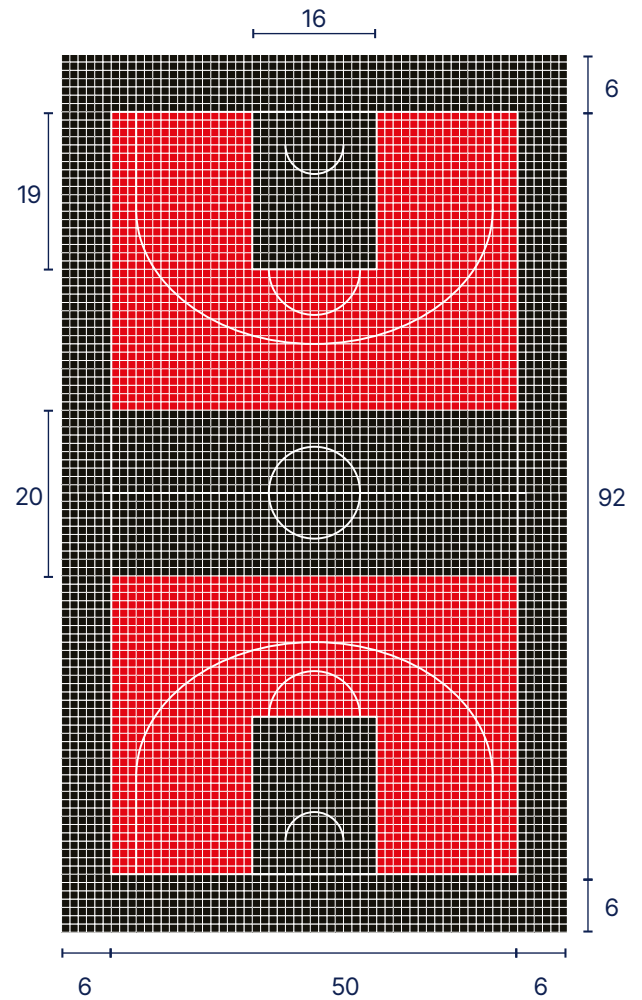


Gesamtgröße: 19 × 15 m
 Spielfläche: 15 × 11 m



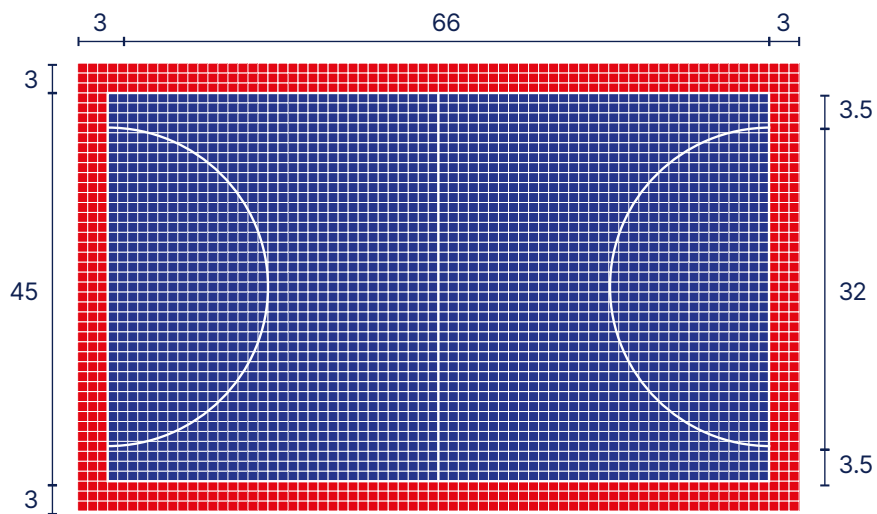
— Anzahl Fliesen

Basketball 5X5 & 3X3



Gesamtgröße: 39 × 19 m
 Spielfläche: 28 × 15 m

4er-Handball



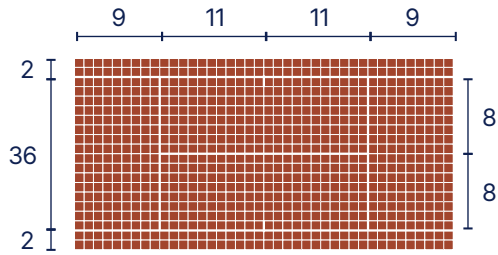
Gesamtgröße: 22 × 14 m
Spielfläche: 20 × 12 m



Photo Credit: FFHandball / Icon Sports

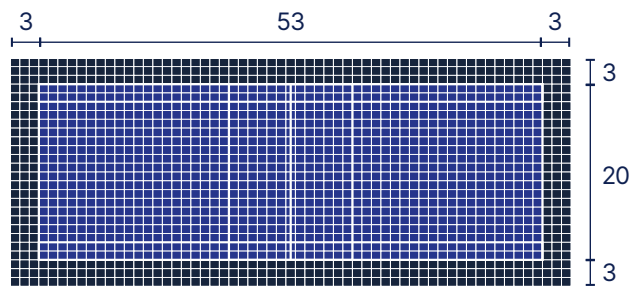
Standard Spielfeld Layouts

Urban Tennis



Gesamtgröße: 12 × 6 m
Spielfläche: 12 × 6 m

AirBadminton



Gesamtgröße: 18 × 8 m
Spielfläche: 16 × 6 m

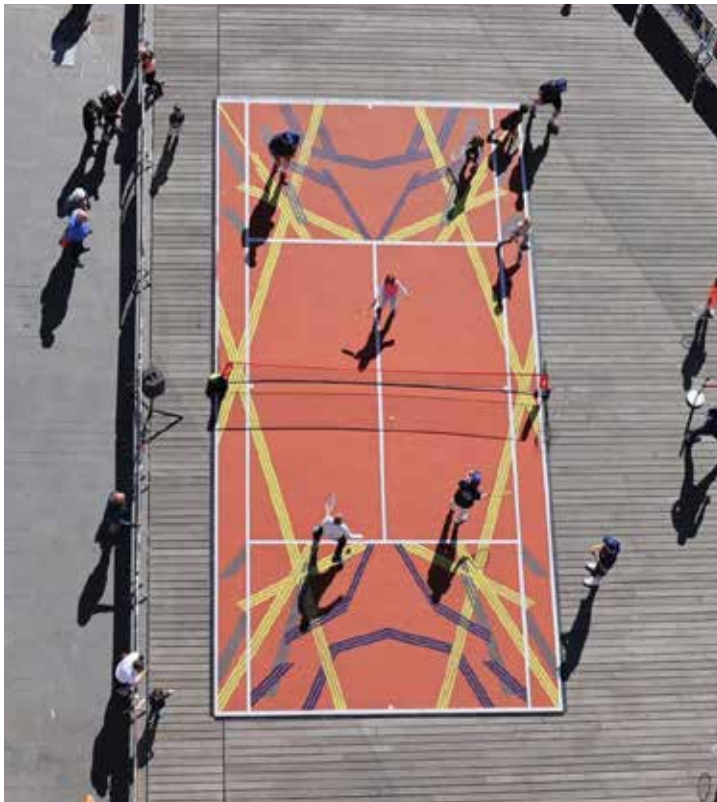
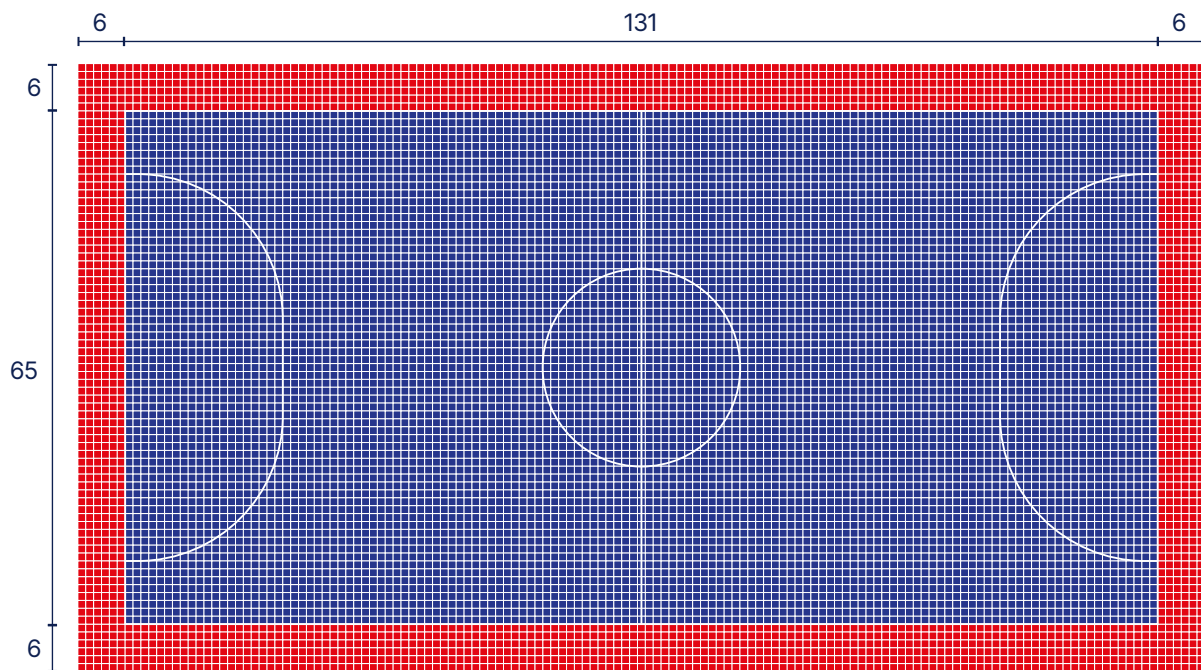


Photo Credit: Amélie Laurin / FFT

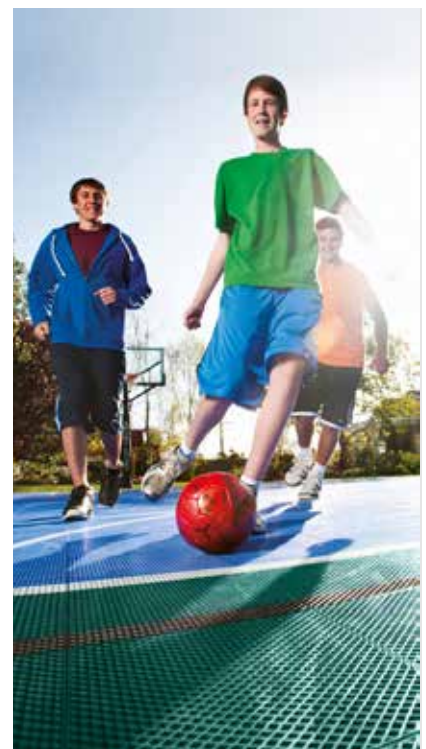


— Anzahl Fliesen

Outdoor Futsal



Gesamtgröße: 44 × 24 m
Spielfläche: 40 × 20 m



DEUTSCHLAND:

Gerflor Mipolam GmbH
 Mülheimer Straße 27
 53840 Troisdorf
 Tel: +49 (0)2241 2530-0
 E-Mail: gerflormipolam@gerflor.com
 www.gerflor.de

gerflor.de / follow us

**ÖSTERREICH:**

Gerflor GmbH
 Stubenring 14/4/8A
 1010 Wien
 Tel: +43 (0)7229 70800-0
 E-Mail: austria@gerflor.com
 www.gerflor.at

SCHWEIZ:

Gerflor FEAG AG
 Hädelistrasse 9
 8712 Stäfa
 Tel: +41 (0)44 92219-20
 E-Mail: switzerland@gerflor.com
 www.gerflor.ch

we care / we act Unsere Verpflichtung für eine nachhaltige Zukunft



CO₂-FUSSABDRUCK*
 -20 % kg
 CO₂-Äquivalente in kg/m²
 zwischen 2020 und 2025



NATÜRLICHE ROHSTOFFE**
 10 % bis 2025



ANTEIL RECYCLINGMATERIAL
 30 % bis 2025



KLEBSTOFF FREI***
 50 % bis 2025



JÄHRLICHE RECYCLINGVOLUMEN
 60 000 t bis 2025

Gerflor®

* Berechnet auf Basis der im GHG-Protokoll definierten Kategorien 1 und 2 ** Anteil der Produkte mit biobasierten Inhaltsstoffen
 *** Anteil der Produkte für ein Verwendung ohne Klebstoff